

# Fiche technique

## Centre de Culture et de Loisirs de Saint-Imier (CCL) Salle Reine-Berthe

Etat au 02 septembre 2010

---

### Son

---

- Système Nexo (2 PS10 + LS500 avec ampli)
- 4 HP actifs JBL EON15 (150W)
- 2 trépieds pour enceintes
- 1 console Soundcraft Spirit LX7 II 24 canaux
- 1 Lexicon PCM
- 1 reverb Alesis Wedge
- 1 compresseur-gate 8 canaux Presonus
- 1 lecteur CD JVC (chargeur 6 CD + 1) sans auto-pause
- 1 lecteur CD Sony avec auto-pause
- 1 lecteur-enregistreur MiniDisc avec auto-pause
- 1 double lecteur cassettes JVC
- 1 ampli-tuner JVC
- 2 micros statiques Shure BG4.1
- 4 micros dynamiques Shure SM58
- 4 micros dynamiques Shure SM57
- 2 micros Shure 588SB unisphère B
- 1 micro Shure Beta 52
- 1 micro statique Neumann KMS105
- 1 Multicorps (23 canaux + 2 faces + 2 retours)
- 8 Pieds de micros avec potence télescopique (dont 2 avec longues potences)
- 4 petits pieds de micro
- 2 Direct Box passives
- 2 Direct Box actives BSS
- 2 Direct Box radial
- Câbles audio XLR – XLR : 6 x 10m ; 9 x 7.5m ; 8 x 6m ; 5 x 3m
  - 3 XLR – Jack
  - 2 Jack – Jack
  - 1 reverb IN Jack – Jack
  - 1 reverb OUT Jack - Jack stéréo
  - 2 raccords Jack – XLR femelle
  - 2 raccords Jack – XLR mâle
  - 2 raccords mini-Jack – Cinch
  - 1 raccord Cinch - Cinch stereo
  - 2 Cinch – Cinch
  - 2 câble Cinch – Jack
  - 1 câble Cinch – minijack
  - 5 câbles speakon DAP
- 4 raccords XLR mâle – mâle ; 4 raccords XLR femelle – femelle
- Câbles d'alimentation (15 fiches suisses ; 5 fiches française)
- 5 adaptateurs prises françaises
- 6 adaptateurs jack-cinch
- 5 Lutrins ; 2 pupitres ; 3 lampes à clipper
- 40 rallonges 230 V
- 20 triplettes
- 10 multiprises

# Fiche technique

Centre de Culture et de Loisirs de Saint-Imier (CCL)  
Salle Reine-Berthe

---

## Eclairage

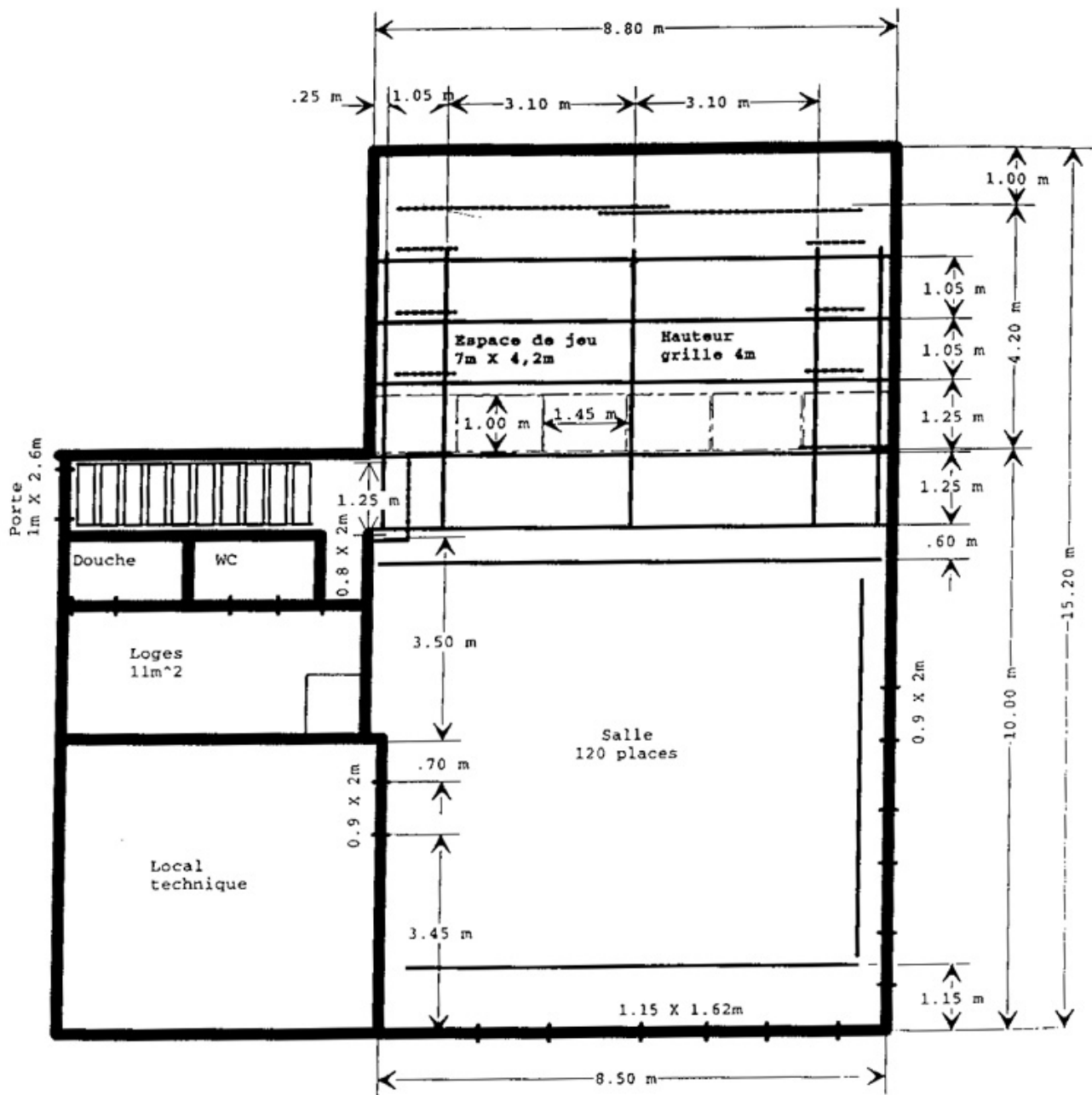
---

- 18 PAR64 CP61 + portes filtres (6 PAR peuvent être équipés en CP62)
- 8 PC Juliat 1000W + portes filtres
- 16 PC Coemar 650W + portes filtres
- 6 découpes Coemar 650W
- 3 iris
- 24 couteaux
- 1 régie Frog Zero88 24/48
- 2 blocs de puissance zero 88 spice 1210 12x2,3kW
- 1 dimmer showtech 1x 2kw avec potentiomètre
- 1 machine à brouillard look unique II
- 3 multicores link 6x2kw 20 m.
- 2 pieds
- 6 pieds de sol

# Fiche technique

Centre de Culture et de Loisirs de Saint-Imier (CCL)  
Salle Reine-Berthe

## Plan de la salle

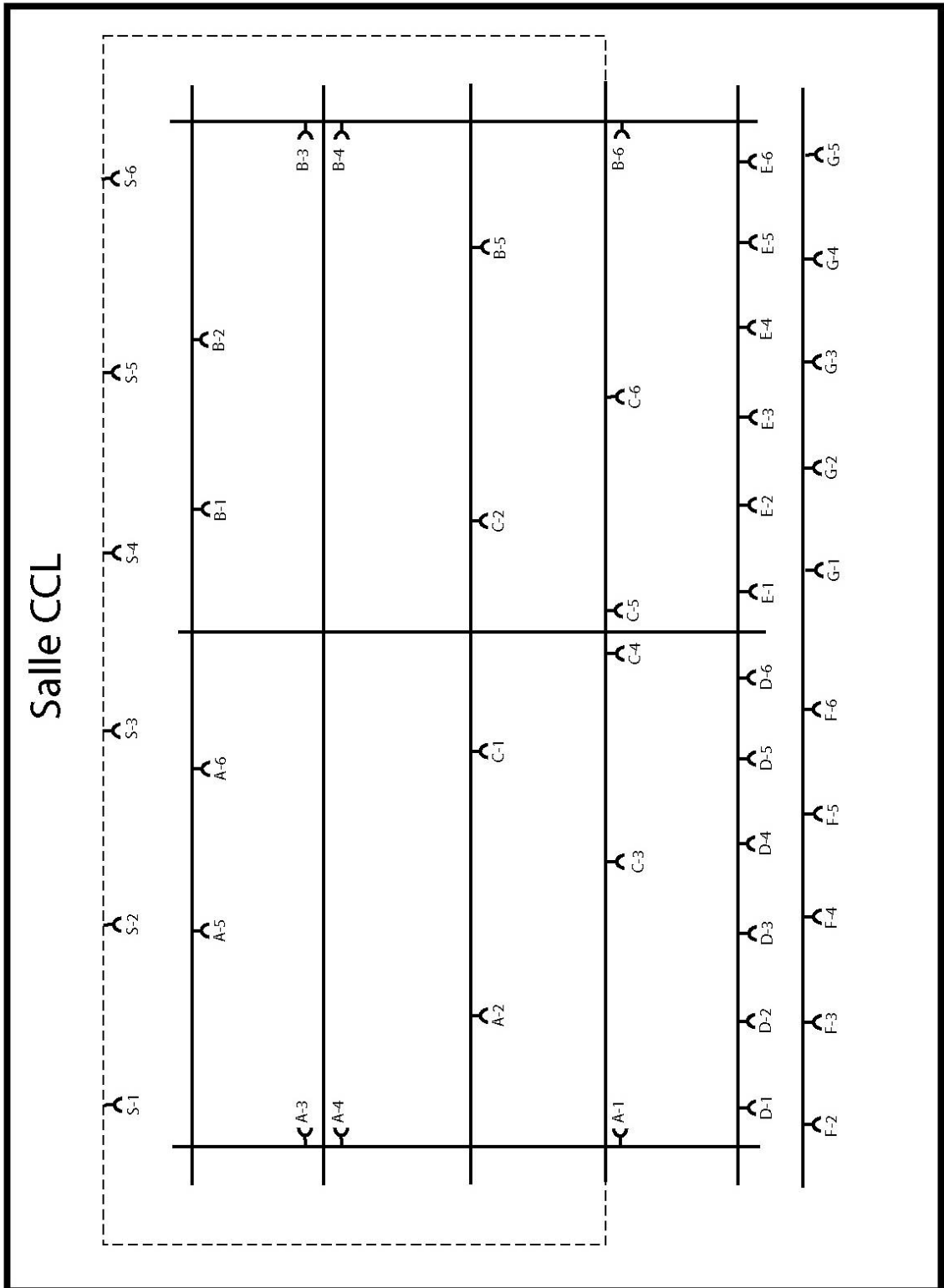


Remarque : La salle est équipée d'un piano à queue (150 X 180). Lorsqu'il n'est pas utilisé, il est rangé en fond de scène, à cour.  
Hauteur de la scène = 1m  
Le toit du bâtiment est incliné. Hauteur au niveau du rideau de fond = 3m50 ;  
Hauteur tout au fond de la scène (derrière le rideau) : 2m25

# Fiche technique

Centre de Culture et de Loisirs de Saint-Imier (CCL)  
Salle Reine-Berthe

## Plan du gril



# Fiche technique

Centre de Culture et de Loisirs de Saint-Imier (CCL)  
Salle Reine-Berthe

---

## Contacts

---

Centre de Culture et de Loisirs  
Rue du Marché 6  
2610 Saint-Imier  
Tél.: ++41 (0)32 941 44 30  
Fax: ++41 (0)32 941 14 35  
[information@ccl-sti.ch](mailto:information@ccl-sti.ch)

Animateur: Patrick Doman, 079 313 74 91, [animation@ccl-sti.ch](mailto:animation@ccl-sti.ch)

Technicienne lumière : Marie-Pierre Muller, 079 376 81 79, [marie-pierre.muller@gc-tech.ch](mailto:marie-pierre.muller@gc-tech.ch)

Technicien son: Jonathan Jeanneret, 079 596 74 65, [jonathan.jeanneret@bluewin.ch](mailto:jonathan.jeanneret@bluewin.ch)